

平成 22 年 11 月 2 日

延岡市長 首藤正治様

大貫町中区 区長 富山 藤安  
大貫町下区 区長 牧 定七  
東大貫一区 区長 古本 哲也

健康相談の実施について（お願い）

秋冷の候ますますご清栄のこととお喜び申し上げます。

さて、延岡市大貫町では数年前から異常な肩こりや耳鳴り、睡眠障害などを訴える住民が増えていました。このため住民による健康アンケートを 2 回にわたって実施しましたが、平成 20 年 7 月のアンケートにおいては、異常を訴える人が 79 人いることが判明しています。

その調査から 2 年余りが経ち、多くの住民から、異常を訴える人数が増加しまたその症状も重篤なものになっているのではという声も上がってきました。

このため、関係する四区長で平成 22 年 7 月から 8 月にかけて健康調査アンケート(様式は添付資料参照)を実施しました。

この結果、102 世帯、162 人の住民(当地区の事業所等に勤務する者含む)が健康障害で苦しんでいることを把握しました。

詳細は別紙資料のとおりです。

については、地域住民の健康に対する不安の解消とその助言等ため、大貫中区公民館において健康相談を実施して頂くようお願い申し上げます。

## 健康アンケート結果資料

### 1 実施要領

- (1) 実施者 大貫町上区区長  
大貫町中区区長  
大貫町下区区長  
東大貫一区区長 (4名の連名で実施した。)
- (2) 実施日 平成22年7月25日から31日まで
- (3) 対象地域 延岡市大貫町3丁目、4丁目、5丁目の一部。  
(自治会は大貫町下区、大貫町中区、東大貫一区の一部になる。)
- (4) 対象世帯 550世帯  
内回収世帯 265世帯
- (5) 実施方法 一戸建ての世帯については、調査地域を14区域に分けてアンケート用紙を配布し、後日隣戸して回収する方法で行なった。  
アパートに対しては、郵便投函により回収を行なった。
- (6) 主な調査内容  
①症状について (どんな症状が出たか、悪化したか、以前からの症状に変化があったか)  
②自宅からアンテナまでの距離  
③男女別 等

### 2 調査結果

体調異常を訴えた世帯数 102世帯  
体調異常者数 162人  
異常者の男女別 男性 78人、 女性 84人  
○詳細については添付資料のとおり

## 資料目次

### 1 調査結果

#### ○資料 1

調査計数まとめ

- ①調査結果（回収状況等）
- ②地区別状況
- ③自宅から基地局が見えるか
- ④体調異常・男女別・年齢別
- ⑤距離別被害状況

#### ○資料 2

体調異常の発生件数・全体・地区別

- 2-1 全体集計表
- 2-2 大貫町中区
- 2-3 大貫町下区
- 2-4 東大貫一区

#### ○資料 3

- 3-1 年齢別体調異常者・症状別件数（男女合計）
- 3-2 年齢別体調異常者・症状別件数（男性）
- 3-3 年齢別体調異常者・症状別件数（女性）

#### ○資料 4

距離別データ表

#### ○グラフ

### 2 調査で使った区長名の文書と調査アンケート用紙

資料 1

①調査結果 (回収状況等)

区 分	一戸建て	アパート	合 計
調査世帯数	297	253	550
世帯回答数	250	15	265
異常世帯数	97	5	102
異常者数	156	6	162

\*アパート居住者に対しては封書(郵送料は宛名人負担)による回答としたが、回答数が非常に少なかった。

②地区別状況

地区名	異常世帯数	異常者数
大貫中区	71	109
大貫下区	6	10
東大貫一区	25	43
合 計	102	162

③自宅から基地局が見えるか

異常者数	162
見える	89
見えない	69
不明	4

④体調異常・男女別・年齢別

単位：人

年齢	10歳未満	10歳から	21歳から	31歳から	41歳から	51歳から	61歳から	70歳以上	不 明	合 計
		20歳	30歳	40歳	50歳	60歳	70歳			
男性	3	4	3	7	10	15	18	16	2	78
女性	2	7	1	7	13	21	17	15	1	84
合計	5	11	4	14	23	36	35	31	3	162
割合	3.1%	6.8%	2.5%	8.6%	14.2%	22.2%	21.6%	19.1%	1.9%	100.0%

⑤距離別状況

単位：人

距離		50m以内	51~80m	81~100m	101~150m	151~200m	201~300m	301m以上	合計
異常世帯数		16	19	8	18	15	18	8	102
異常者数A		30	32	11	28	20	29	12	162
割合 (A/162)		18.5%	19.8%	6.8%	17.3%	12.3%	17.9%	7.4%	100.0%
発生件数	出た	158	109	16	68	88	80	26	545
	悪化	15	25	1	19	42	13	4	119
	合計A	173	134	17	87	130	93	30	664
割合 (A/664)		26.1%	20.2%	2.6%	13.1%	19.6%	14.0%	4.5%	100.0%

## 資料 2-1

体調異常の発生件数(全体集計表)

延岡市大貫町

(世帯 102世帯 異常者数 162人)

平成22年7月調査

順号	症状番号	症 状	体調異常件数			基地局建設以前から症状あり	合 計
			基地局建設後症状発生	基地局建設後症状悪化	計		
1	3	耳鳴り、頭なり、聴力の低下	60	11	71	6	77
2	28	異常な肩こり、腰痛、関節の痛み等	46	15	61	9	70
3	27	眠れない、途中で目が覚める(中途覚醒)	38	11	49	6	55
4	1	頭痛、頭重感(頭が重い)	36	11	47	8	55
5	5	目が痛い、目がかすむ、視力低下	27	9	36	9	45
6	2	めまい、ふらつき、立ちくらみ	29	6	35	5	40
7	23	集中力、思考力の低下	27	4	31	2	33
8	21	皮膚の炎症、かゆみ	22	6	28	0	28
9	11	鼻炎、鼻づまり	23	4	27	4	31
10	9	紫外線を非常にまぶしく感じる	23	3	26	3	29
11	24	強度の倦怠感、慢性的な疲労感	21	5	26	2	28
12	26	興奮しやすい、イライラ感	19	7	26	2	28
13	25	気持ちがふさぐ、ゆううつ	21	4	25	1	26
14	29	手足などのしびれ、まひ	19	4	23	2	25
15	19	血圧が高い	14	4	18	13	31
16	20	どうき、息切れ、胸が苦しい	13	5	18	2	20
17	14	のどの痛み・渴き	15	1	16	4	20
18	10	鼻血	14	2	16	1	17
19	17	不整脈の診断を受けた	12	2	14	3	17
20	8	白内障との診断を受けた	11	1	12	2	14
21	6	眼充血、ドライアイ、	10	2	12	3	15
22	22	帯状疱疹(ヘルペス)との診断を受けた	9	1	10	3	13
23	7	飛蚊症との診断を受けた	8	0	8	3	11
24	30	その他	7	0	7	2	9
25	4	メニエル症との診断を受けた	6	0	6	3	9
26	13	顔面神経マヒ	5	0	5	0	5
27	12	味覚障害(味が分からない)	3	0	3	0	3
28	16	バセドウ病・橋本病との診断を受けた	3	0	3	0	3
29	18	狭心症との診断を受けた	2	1	3	0	3
30	15	のどに潰瘍(ポリープ)ができた	2	0	2	0	2
			545	119	664	98	762

## 資料 2-2

体調異常の発生件数(大貫中区)

延岡市大貫町

(世帯 71世帯 異常者数 109人)

平成22年7月調査

順号	症状番号	症 状	体調異常件数			基地局建設以前から症状あり	合 計
			基地局建設後症状発生	基地局建設後症状悪化	計		
1	3	耳鳴り、頭なり、聴力の低下	48	8	56	4	60
2	28	異常な肩こり、腰痛、関節の痛み等	39	8	47	5	52
3	1	頭痛、頭重感(頭が重い)	28	7	35	1	36
4	2	めまい、ふらつき、立ちくらみ	26	4	30	5	35
5	27	眠れない、途中で目が覚める(中途覚醒)	24	6	30	3	33
6	5	目が痛い、目がかすむ、視力低下	21	3	24	7	31
7	23	集中力、思考力の低下	18	2	20	2	22
8	9	紫外線を非常にまぶしく感じる	17	1	18	2	20
9	11	鼻炎、鼻づまり	16	2	18	3	21
10	26	興奮しやすい、イライラ感	14	4	18	2	20
11	24	強度の倦怠感、慢性的な疲労感	16	1	17	1	18
12	25	気持ちがふさぐ、ゆううつ	15	2	17	1	18
13	29	手足などのしびれ、まひ	15	2	17	1	18
14	21	皮膚の炎症、かゆみ	12	3	15	0	15
15	20	どうき、息切れ、胸が苦しい	11	2	13	1	14
16	14	のどの痛み・渴き	11	0	11	3	14
17	10	鼻血	10	1	11	1	12
18	19	血圧が高い	8	3	11	10	21
19	22	帯状疱疹(ヘルペス)との診断を受けた	9	1	10	1	11
20	17	不整脈の診断を受けた	8	1	9	2	11
21	6	眼充血、ドライアイ、	7	1	8	3	11
22	7	飛蚊症との診断を受けた	7	0	7	2	9
23	8	白内障との診断を受けた	6	1	7	2	9
24	13	顔面神経マヒ	5	0	5	0	5
25	30	その他	4	0	4	2	6
26	4	メニエル症との診断を受けた	3	0	3	2	5
27	12	味覚障害(味が分からない)	3	0	3	0	3
28	16	バセドウ病・橋本病との診断を受けた	2	0	2	0	2
29	15	のどに潰瘍(ポリープ)ができた	1	0	1	0	1
30	18	狭心症との診断を受けた	1	0	1	0	1
			405	63	468	66	534

## 資料 2-3

体調異常の発生件数(大貫下区)

延岡市大貫町

(世帯 6世帯 異常者数 10人)

平成22年7月調査

順号	症状番号	症 状	体調異常件数			基地局建設以前から症状あり	合 計
			基地局建設後症状発生	基地局建設後症状悪化	計		
1	26	興奮しやすい、イライラ感	4	0	4	0	4
2	1	頭痛、頭重感(頭が重い)	2	1	3	1	4
3	3	耳鳴り、頭なり、聴力の低下	2	1	3	1	4
4	11	鼻炎、鼻づまり	2	0	2	1	3
5	19	血圧が高い	2	0	2	2	4
6	23	集中力、思考力の低下	2	1	3	0	3
7	25	気持ちがふさぐ、ゆううつ	2	0	2	0	2
8	27	眠れない、途中で目が覚める(中途覚醒)	2	1	3	1	4
9	2	めまい、ふらつき、立ちくらみ	1	1	2	0	2
10	5	目が痛い、目がかすむ、視力低下	1	1	2	1	3
11	6	眼充血、ドライアイ、	1	0	1	0	1
12	9	紫外線を非常にまぶしく感じる	1	0	1	0	1
13	10	鼻血	1	1	2	0	2
14	17	不整脈の診断を受けた	1	0	1	1	2
15	24	強度の倦怠感、慢性的な疲労感	1	0	1	0	1
16	29	手足などのしびれ、まひ	1	1	2	1	3
17	4	メニエル症との診断を受けた	0	0	0	0	0
18	7	飛蚊症との診断を受けた	0	0	0	0	0
19	8	白内障との診断を受けた	0	0	0	0	0
20	12	味覚障害(味が分からない)	0	0	0	0	0
21	13	顔面神経マヒ	0	0	0	0	0
22	14	のどの痛み・渴き	0	0	0	1	1
23	15	のどに潰瘍(ポリープ)ができた	0	0	0	0	0
24	16	バセドウ病・橋本病との診断を受けた	0	0	0	0	0
25	18	狭心症との診断を受けた	0	0	0	0	0
26	20	どうき、息切れ、胸が苦しい	0	1	1	1	2
27	21	皮膚の炎症、かゆみ	0	0	0	0	0
28	22	帯状疱疹(ヘルペス)との診断を受けた	0	0	0	0	0
29	28	異常な肩こり、腰痛、関節の痛み等	0	1	1	2	3
30	30	その他	0	0	0	0	0
			26	10	36	13	49

## 資料 2-4

体調異常の発生件数(東大貫一区)

延岡市大貫町

(世帯 25世帯 異常者数 43人)

平成22年7月調査

順号	症状番号	症 状	体調異常件数			基地局建設以前から症状あり	合 計
			基地局建設後症状発生	基地局建設後症状悪化	計		
1	27	眠れない、途中で目が覚める(中途覚醒)	12	4	16	2	18
2	21	皮膚の炎症、かゆみ	10	3	13	0	13
3	28	異常な肩こり、腰痛、関節の痛み等	7	6	13	2	15
4	3	耳鳴り、頭なり、聴力の低下	10	2	12	1	13
5	5	目が痛い、目がかすむ、視力低下	5	5	10	1	11
6	1	頭痛、頭重感(頭が重い)	6	3	9	6	15
7	23	集中力、思考力の低下	7	1	8	0	8
8	24	強度の倦怠感、慢性的な疲労感	4	4	8	1	9
9	9	紫外線を非常にまぶしく感じる	5	2	7	1	8
10	11	鼻炎、鼻づまり	5	2	7	0	7
11	25	気持ちがふさぐ、ゆううつ	4	2	6	0	6
12	8	白内障との診断を受けた	5	0	5	0	5
13	14	のどの痛み・渴き	4	1	5	0	5
14	19	血圧が高い	4	1	5	1	6
15	17	不整脈の診断を受けた	3	1	4	0	4
16	29	手足などのしびれ、まひ	3	1	4	0	4
17	20	どうき、息切れ、胸が苦しい	2	2	4	0	4
18	26	興奮しやすい、イライラ感	1	3	4	0	4
19	4	メニエル症との診断を受けた	3	0	3	1	4
20	10	鼻血	3	0	3	0	3
21	30	その他	3	0	3	0	3
22	2	めまい、ふらつき、立ちくらみ	2	1	3	0	3
23	6	眼充血、ドライアイ、	2	1	3	0	3
24	18	狭心症との診断を受けた	1	1	2	0	2
25	7	飛蚊症との診断を受けた	1	0	1	1	2
26	15	のどに潰瘍(ポリープ)ができた	1	0	1	0	1
27	16	バセドウ病・橋本病との診断を受けた	1	0	1	0	1
28	12	味覚障害(味が分からない)	0	0	0	0	0
29	13	顔面神経マヒ	0	0	0	0	0
30	22	帯状疱疹(ヘルペス)との診断を受けた	0	0	0	2	2
			114	46	160	19	179



## 資料 3-1

## 年齢別・症状別件数構成(男女合計)

順号	症状番号	症 状	10歳未満	10歳から	21歳から	31歳から	41歳から	51歳から	61歳から	70歳以上	不明	合計
			5人	20歳	30歳	40歳	50歳	60歳	70歳	31人		
1	3	耳鳴り、頭なり、聴力の低下	2	2	1	2	11	16	19	17	1	71
2	28	異常な肩こり、腰痛、関節の痛み等	0	2	2	4	12	15	13	13	0	61
3	27	眠れない、途中で目が覚める(中途覚醒)	1	1	1	2	8	12	13	11	0	49
4	1	頭痛、頭重感(頭が重い)	1	5	2	3	5	14	11	6	0	47
5	5	目が痛い、目がかすむ、視力低下	1	0	0	2	7	9	11	6	0	36
6	2	めまい、ふらつき、立ちくらみ	0	0	1	4	6	7	8	9	0	35
7	23	集中力、思考力の低下	0	3	0	2	2	8	8	8	0	31
8	21	皮膚の炎症、かゆみ	0	2	1	0	6	7	4	8	0	28
9	11	鼻炎、鼻づまり	3	1	0	0	4	9	7	3	0	27
10	9	紫外線を非常にまぶしく感じる	1	0	1	1	2	5	9	7	0	26
11	24	強度の倦怠感、慢性的な疲労感	0	0	0	4	3	4	6	9	0	26
12	26	興奮しやすい、イライラ感	2	0	0	3	4	6	5	6	0	26
13	25	気持ちがふさぐ、ゆううつ	0	0	0	2	3	8	6	6	0	25
14	29	手足などのしびれ、まひ	0	0	0	1	5	5	5	7	0	23
15	19	血圧が高い	0	0	0	1	2	3	6	6	0	18
16	20	どうき、息切れ、胸が苦しい	0	0	0	2	4	4	1	7	0	18
17	10	鼻血	1	1	0	1	2	3	5	2	1	16
18	14	のどの痛み・渴き	0	0	0	0	2	3	4	6	1	16
19	17	不整脈の診断を受けた	0	0	0	3	0	2	5	4	0	14
20	6	眼充血、ドライアイ、	1	0	0	1	2	2	3	3	0	12
21	8	白内障との診断を受けた	0	0	0	0	0	1	4	7	0	12
22	22	帯状疱疹(ヘルペス)との診断を受けた	0	0	0	1	1	3	3	2	0	10
23	7	飛蚊症との診断を受けた	0	0	0	3	1	1	2	1	0	8
24	30	その他	0	1	0	0	1	1	1	3	0	7
25	4	メニエル症との診断を受けた	0	0	0	2	0	0	2	1	1	6
26	13	顔面神経マヒ	0	0	0	0	0	2	3	0	0	5
27	12	味覚障害(味が分からない)	0	0	0	0	1	1	1	0	0	3
28	16	バセドウ病・橋本病との診断を受けた	0	0	0	0	2	0	0	1	0	3
29	18	狭心症との診断を受けた	0	0	0	0	0	1	0	2	0	3
30	15	のどに潰瘍(ポリープ)ができた	0	0	0	0	0	0	0	2	0	2
			13	18	9	44	96	152	165	163	4	664

## 資料 3-2

## 年齢別・症状別件数構成(男性)

順号	症状番号	症 状	10歳未満	10歳から	21歳から	31歳から	41歳から	51歳から	61歳から	70歳以上	不明	合計
			3人	20歳	30歳	40歳	50歳	60歳	70歳	16人		
1	3	耳鳴り、頭なり、聴力の低下	0	4人	3人	7人	10人	15人	18人	16人	2人	78人
2	28	異常な肩こり、腰痛、関節の痛み等	0	1	2	1	5	6	6	6	0	27
3	27	眠れない、途中で目が覚める(中途覚醒)	0	0	1	1	3	3	7	4	0	19
4	1	頭痛、頭重感(頭が重い)	0	1	1	2	1	5	5	3	0	18
5	2	めまい、ふらつき、立ちくらみ	0	0	1	2	1	4	5	5	0	18
6	11	鼻炎、鼻づまり	2	1	0	0	3	5	5	1	0	17
7	21	皮膚の炎症、かゆみ	0	1	1	0	4	4	3	4	0	17
8	23	集中力、思考力の低下	0	2	0	0	0	5	6	4	0	17
9	5	目が痛い、目がかすむ、視力低下	0	0	0	1	0	4	7	3	0	15
10	26	興奮しやすい、イライラ感	1	0	0	1	2	4	5	2	0	15
11	9	紫外線を非常にまぶしく感じる	0	0	1	1	0	1	6	3	0	12
12	24	強度の倦怠感、慢性的な疲労感	0	0	0	2	0	1	5	4	0	12
13	25	気持ちがふさぐ、ゆううつ	0	0	0	0	0	4	5	2	0	11
14	29	手足などのしびれ、まひ	0	0	0	1	1	1	3	4	0	10
15	17	不整脈の診断を受けた	0	0	0	2	0	2	3	2	0	9
16	10	鼻血	1	1	0	0	0	1	3	1	1	8
17	14	のどの痛み・渴き	0	0	0	0	0	1	4	2	1	8
18	19	血圧が高い	0	0	0	0	0	3	2	3	0	8
19	20	どうき、息切れ、胸が苦しい	0	0	0	1	1	2	1	2	0	7
20	8	白内障との診断を受けた	0	0	0	0	0	0	3	3	0	6
21	6	眼充血、ドライアイ、	0	0	0	1	0	1	2	1	0	5
22	30	その他	0	1	0	0	1	0	1	2	0	5
23	7	飛蚊症との診断を受けた	0	0	0	2	1	1	0	0	0	4
24	22	帯状疱疹(ヘルペス)との診断を受けた	0	0	0	1	0	0	1	1	0	3
25	13	顔面神経マヒ	0	0	0	0	0	1	1	0	0	2
26	18	狭心症との診断を受けた	0	0	0	0	0	1	0	1	0	2
27	4	メニエル症との診断を受けた	0	0	0	1	0	0	0	0	0	1
28	12	味覚障害(味が分からない)	0	0	0	0	1	0	0	0	0	1
29	15	のどに潰瘍(ポリープ)ができた	0	0	0	0	0	0	0	1	0	1
30	16	バセドウ病・橋本病との診断を受けた	0	0	0	0	0	0	0	0	0	0
			4	8	8	20	30	66	100	75	3	314

## 資料 3-3

## 年齢別・症状別件数構成(女性)

順号	症状番号	症 状	10歳未満	10歳から	21歳から	31歳から	41歳から	51歳から	61歳から	70歳以上	不明	合計
			2人	20歳	30歳	40歳	50歳	60歳	70歳	15人		
1	3	耳鳴り、頭なり、聴力の低下	2	2	0	2	5	10	8	6	0	35
2	28	異常な肩こり、腰痛、関節の痛み等	0	1	0	3	7	9	7	7	0	34
3	27	眠れない、途中で目が覚める(中途覚醒)	1	1	0	1	5	9	6	7	0	30
4	1	頭痛、頭重感(頭が重い)	1	4	1	1	4	9	6	3	0	29
5	5	目が痛い、目がかすむ、視力低下	1	0	0	1	7	5	4	3	0	21
6	2	めまい、ふらつき、立ちくらみ	0	0	0	2	5	3	3	4	0	17
7	9	紫外線を非常にまぶしく感じる	1	0	0	0	2	4	3	4	0	14
8	23	集中力、思考力の低下	0	1	0	2	2	3	2	4	0	14
9	24	強度の倦怠感、慢性的な疲労感	0	0	0	2	3	3	1	5	0	14
10	25	気持ちがふさぐ、ゆううつ	0	0	0	2	3	4	1	4	0	14
11	29	手足などのしびれ、まひ	0	0	0	0	4	4	2	3	0	13
12	20	どうき、息切れ、胸が苦しい	0	0	0	1	3	2	0	5	0	11
13	21	皮膚の炎症、かゆみ	0	1	0	0	2	3	1	4	0	11
14	26	興奮しやすい、イライラ感	1	0	0	2	2	2	0	4	0	11
15	11	鼻炎、鼻づまり	1	0	0	0	1	4	2	2	0	10
16	19	血圧が高い	0	0	0	1	2	0	4	3	0	10
17	10	鼻血	0	0	0	1	2	2	2	1	0	8
18	14	のどの痛み・渴き	0	0	0	0	2	2	0	4	0	8
19	6	眼充血、ドライアイ、	1	0	0	0	2	1	1	2	0	7
20	22	帯状疱疹(ヘルペス)との診断を受けた	0	0	0	0	1	3	2	1	0	7
21	8	白内障との診断を受けた	0	0	0	0	0	1	1	4	0	6
22	4	メニエル症との診断を受けた	0	0	0	1	0	0	2	1	1	5
23	17	不整脈の診断を受けた	0	0	0	1	0	0	2	2	0	5
24	7	飛蚊症との診断を受けた	0	0	0	1	0	0	2	1	0	4
25	13	顔面神経マヒ	0	0	0	0	0	1	2	0	0	3
26	16	バセドウ病・橋本病との診断を受けた	0	0	0	0	2	0	0	1	0	3
27	12	味覚障害(味が分からない)	0	0	0	0	0	1	1	0	0	2
28	30	その他	0	0	0	0	0	1	0	1	0	2
29	15	のどに潰瘍(ポリープ)ができた	0	0	0	0	0	0	0	1	0	1
30	18	狭心症との診断を受けた	0	0	0	0	0	0	0	1	0	1
			9	10	1	24	66	86	65	88	1	350

資料 4

距離別データ表

距離	50m以内	51~80m	81~100m	101~150m	151~200m	201~300m	301m以上	合計
異常世帯数	16	19	8	18	15	18	8	102
異常者数A	30	32	11	28	20	29	12	162
割合(A/162)	18.5%	19.8%	6.8%	17.3%	12.3%	17.9%	7.4%	100.0%
発生件数	出た	158	109	16	68	88	80	545
	悪化	15	25	1	19	42	13	119
	合計A	173	134	17	87	130	93	664
割合(A/664)	26.1%	20.2%	2.6%	13.1%	19.6%	14.0%	4.5%	100.0%

距離	累積人数	%
50mまで	30	18.5%
80mまで	62	38.3%
100mまで	73	45.1%
150mまで	101	62.3%
200mまで	121	74.7%
300mまで	150	92.6%
301m以上	162	100.0%

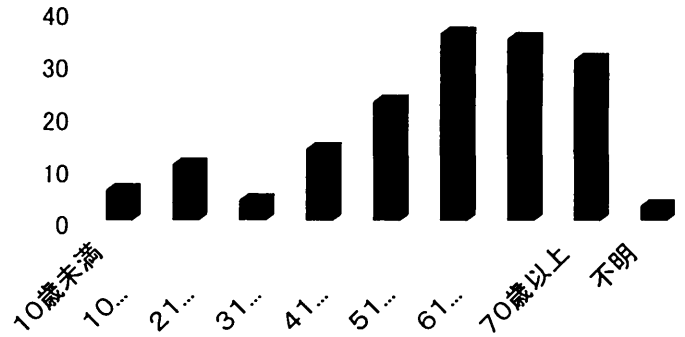
距離	症状の種類	症 状																														合計
		1	2	3	4	5	6	7	8	9	10	11	12	13	14	15	16	17	18	19	20	21	22	23	24	25	26	27	28	29	30	
50m以内	出た	10	13	19	2	8	2	1	0	8	6	8	2	2	3	0	1	2	0	4	3	7	4	7	6	7	5	9	15	4	0	158
	悪化	4	0	2	0	1	1	0	0	0	0	0	0	0	0	0	0	1	0	1	0	0	0	0	0	0	0	1	2	2	0	15
	計	14	13	21	2	9	3	1	0	8	6	8	2	2	3	0	1	3	0	5	3	7	4	7	6	7	5	10	17	6	0	173
51~80m	出た	12	5	12	1	5	3	1	2	5	4	5	1	1	3	0	0	2	0	2	2	2	4	7	5	3	2	3	8	6	3	109
	悪化	1	1	3	0	3	0	0	0	0	1	1	0	0	0	0	0	0	0	1	2	1	1	1	1	1	2	2	3	0	0	25
	計	13	6	15	1	8	3	1	2	5	5	6	1	1	3	0	0	2	0	3	4	3	5	8	6	4	4	5	11	6	3	134
81~100m	出た	0	3	6	0	1	1	0	0	0	0	0	0	0	0	0	0	0	0	0	1	0	0	0	0	0	0	1	3	0	0	16
	悪化	0	0	1	0	0	0	0	0	0	0	0	0	0	0	0	0	0	0	0	0	0	0	0	0	0	0	0	0	0	0	1
	計	0	3	7	0	1	1	0	0	0	0	0	0	0	0	0	0	0	0	0	1	0	0	0	0	0	0	1	3	0	0	17
101~150m	出た	4	0	9	0	3	1	0	1	1	1	4	0	1	2	1	0	1	0	1	3	3	0	4	2	3	2	6	10	4	1	68
	悪化	2	3	2	0	2	0	0	0	0	1	0	0	0	0	0	0	0	0	0	1	1	0	1	0	0	1	1	3	1	0	19
	計	6	3	11	0	5	1	0	1	1	2	4	0	1	2	1	0	1	0	1	4	4	0	5	2	3	3	7	13	5	1	87
151~200m	出た	2	5	5	1	3	1	3	3	4	3	2	0	0	4	1	2	1	1	4	3	4	1	5	7	4	4	7	3	2	3	88
	悪化	2	2	2	0	2	1	0	0	2	0	2	0	0	1	0	0	1	1	2	2	2	0	2	2	3	3	4	5	1	0	42
	計	4	7	7	1	5	2	3	3	6	3	4	0	0	5	1	2	2	2	6	5	6	1	7	9	7	7	11	8	3	3	130
201~300m	出た	7	3	5	1	5	2	3	4	5	0	4	0	1	2	0	0	4	1	2	1	4	0	3	1	3	5	7	5	2	0	80
	悪化	2	0	1	0	0	0	0	1	1	0	0	0	0	0	0	0	0	0	0	0	1	0	0	2	0	1	3	1	0	0	13
	計	9	3	6	1	5	2	3	5	6	0	4	0	1	2	0	0	4	1	2	1	5	0	3	3	3	6	10	6	2	0	93
301m以上	出た	1	0	4	1	2	0	0	1	0	0	0	0	0	1	0	0	2	0	1	0	2	0	1	0	1	1	5	2	1	0	26
	悪化	0	0	0	0	1	0	0	0	0	0	1	0	0	0	0	0	0	0	0	0	1	0	0	0	0	0	0	1	0	0	4
	計	1	0	4	1	3	0	0	1	0	0	1	0	0	1	0	0	2	0	1	0	3	0	1	0	1	1	5	3	1	0	30
被害件数	出た	36	29	60	6	27	10	8	11	23	14	23	3	5	15	2	3	12	2	14	13	22	9	27	21	21	19	38	46	19	7	545
	悪化	11	6	11	0	9	2	0	1	3	2	4	0	0	1	0	0	2	1	4	5	6	1	4	5	4	7	11	15	4	0	119
	合計	47	35	71	6	36	12	8	12	26	16	27	3	5	16	2	3	14	3	18	18	28	10	31	26	25	26	49	61	23	7	664

\* 距離ごとの症状ベスト5を黄色にしました。全体の件数の順位とほぼ同じ症状が入っています。つまり、症状と距離はあまり関連はないといえるのではないのでしょうか。

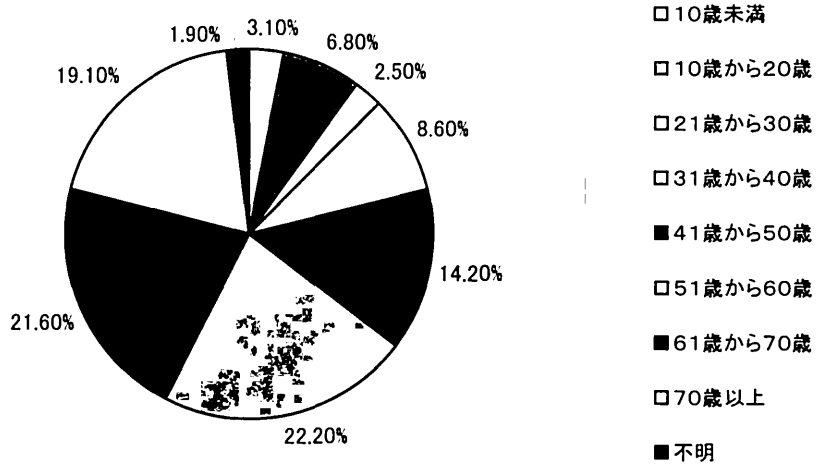
### 年齢別構成グラフ

単位:人

年 齢	人 数	割 合
10歳未満	5	3.10%
10歳から20歳	11	6.80%
21歳から30歳	4	2.50%
31歳から40歳	14	8.60%
41歳から50歳	23	14.20%
51歳から60歳	36	22.20%
61歳から70歳	35	21.60%
70歳以上	31	19.10%
不明	3	1.90%
合 計	162	100.00%

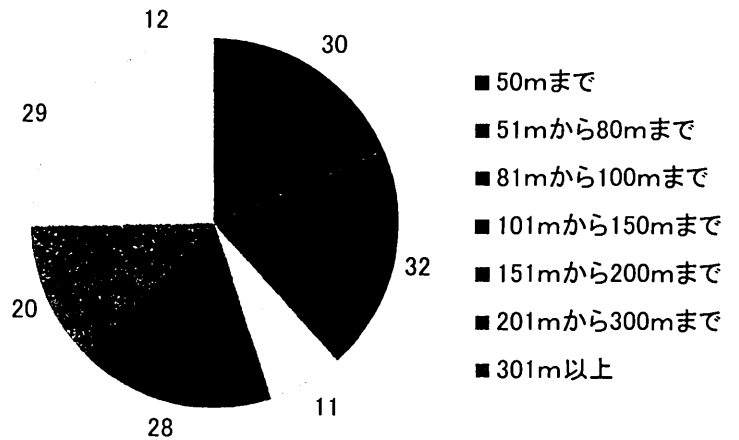


年 齢	割 合
10歳未満	3.10%
10歳から20歳	6.80%
21歳から30歳	2.50%
31歳から40歳	8.60%
41歳から50歳	14.20%
51歳から60歳	22.20%
61歳から70歳	21.60%
70歳以上	19.10%
不明	1.90%
合 計	100.00%



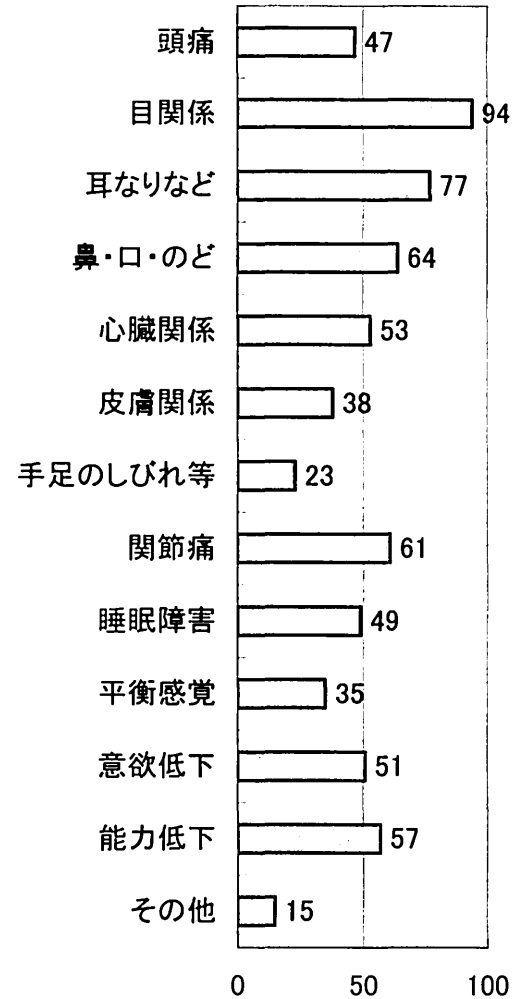
### 距離別グラフ

距 離	人 数	累積人数	累積割合
50mまで	30	30	18.5%
51mから80mまで	32	62	38.3%
81mから100mまで	11	73	45.1%
101mから150mまで	28	101	62.3%
151mから200mまで	20	121	74.7%
201mから300mまで	29	150	92.6%
301m以上	12	162	100.0%
合計	162		



# 症状別集計表

箇所	発生件数の 順序	アンケート 順序	症 状	発生 件数
頭	4	1	頭痛、頭重感（頭が重い）	47
	5	5	目が痛い、目がかすむ、視力低下	36
目	10	9	紫外線を非常にまぶしく感じる	26
	20	8	白内障との診断を受けた	12
	21	6	眼充血、ドライアイ、	12
	23	7	飛蚊症との診断を受けた	8
	小 計			94
耳	1	3	耳鳴り、頭なり、聴力の低下	71
	25	4	メニエル症との診断を受けた	6
小 計			77	
鼻・口・のど	9	11	鼻炎、鼻づまり	27
	17	14	のどの痛み・渴き	16
	18	10	鼻血	16
	27	12	味覚障害（味が分からない）	3
	30	15	のどに潰瘍（ポリープ）ができた	2
小 計			64	
心臓	15	19	血圧が高い	18
	19	17	不整脈の診断を受けた	14
	16	20	どうき、息切れ、胸が苦しい	18
	29	18	狭心症との診断を受けた	3
小 計			53	
皮膚	8	21	皮膚の炎症、かゆみ	28
	22	22	帯状疱疹（ヘルペス）	10
小 計			38	
四肢	14	29	手足などのしびれ、まひ	23
関節痛	2	28	異常な肩こり、腰痛、関節の痛み等	61
睡眠	3	27	眠れない、途中で目が覚める（中途覚醒）	49
平衡感覚	6	2	めまい、ふらつき、立ちくらみ	35
意欲低下	11	24	強度の倦怠感、慢性的な疲労感	26
	13	25	気持ちがあふさぐ、ゆううつ	25
小 計			51	
能力低下	7	23	集中力、思考力の低下	31
	12	26	興奮しやすい、イライラ感	26
小 計			57	
その他	26	13	顔面神経マヒ	5
	28	16	バセドウ病・橋本病	3
	24	30	その他	7
小 計			15	
合 計				664



平成 22 年 7 月 15 日

大貫町区民 の皆様へ

大貫町中区区長 富山 藤 安  
大貫町下区区長 牧 定 七  
大貫町上区区長 柳田 義 則  
東大貫一区区長 古本 哲 也

### 健康アンケートのお願いについて

盛夏の候ますますご清栄のこととお喜び申し上げます。

さて、ご承知のとおり、大貫町一帯はKDDIが大貫中区のアパート屋上に携帯電話基地局を設置した以降、異常な体の変調を訴える方が多数発生しました。このため、住民による健康調査（アンケート式）を19年、20年と2回にわたって実施したところ、多数の住民が耳鳴りや肩こり、鼻からの出血等で苦しんでいることが分かりました。

前回の健康調査から2年が経過しましたが、住民の健康状況が悪化し、また範囲も人数も拡大しているのではないかとの話が聞かれます。

つきましては、3回目の健康調査を四区合同で行なうことになりましたので、別紙「健康アンケート」の提出について、ご協力を頂きますようお願い申し上げます。

後日、「健康アンケート」は地区の担当者が回収に参ります。

なお、健康被害等がない方も携帯電話基地局問題についてご意見等を記入の上、提出してください。

おって、この健康調査結果は行政による原因解明を求めるため、延岡保健所長及び延岡市長等の行政機関に対して健康状況として提示することになると思いますのでご了解して頂きたいと存じます。

大貫中区健康相談実施報告

大貫中区において健康相談を実施しましたので、下記のとおり報告いたします。

- 1、日 時 平成 19 年 11 月 29 日（木）、30 日（金）、12 月 1 日（土）  
午前 9 時 30 分から 16 時 00 分まで
  - 2、会 場 大貫中区公民館
  - 3、対象者 大貫中区住民
  - 4、内 容 血圧測定及び健康相談  
\* 相談については健康管理課保健師 4 名と保健所保健師 1 名  
（技術支援）で対応しました。
  - 5、相談結果
    - 1) 相談者数：実 6 0 名（男性 2 4 名 女性 3 6 名）  
延 6 2 名（男性 2 6 名 女性 3 6 名）
    - 2) 相談内容：
      - ①一般の健康相談に関する内容（血圧、高脂血症、肥満など）  
1 6 件（男性 4 件 女性 1 2 件）
      - ②それ以外の健康相談に関する内容（電磁波関連と本人が訴える症状）  
4 6 件（男性 2 2 件 女性 2 4 件）
- \*大貫中区住民：3 7 名、東大貫区：5 名、下区：2 名、不明：2 名
- 【主訴が多かったもの】
- 耳鳴り（3 1 件）、肩こり（1 6 件）、不眠（1 4 件）、  
頭痛（1 1 件）、めまい（4 件）、目の症状（4 件） \*複数回答



## 電磁波関連と本人が訴える有症者45人についての検討

### 1. 年齢

10代（1名）、20代（1名）、30代（2名）、40代（6名）、50代（10名）、60代（15名）、70代（8名）、80代（2名）

### 2. 症状

#### 【主な症状】

耳鳴り（31件）、肩こり（16件）、不眠（14件）、頭痛（11件）、めまい（4件）、目の症状（4件） \*複数回答

#### 【その他の症状】

背中から腰がピンと張る、胃腸不良、首筋の痛み、疲労感、不快感、眼圧の急な上昇、体重減少、足の指がギュツとなる、右顔面のピクピク、右上腕痛、アレルギー、不安、胸痛、後頭部が重い、いらいら、食欲不振、右側頭部の違和感、左耳の聞こえが悪い、背部痛、頭の表面にビリビリ感、両耳の下部の痛み、入浴時に水が入った感じ、両耳に水が溜まった感じ、両耳の中に泡音、手指がつる、鼻血、動悸、両足の痛み等

### 3. 発症時期

- ・H18年10～12月 22名（48.9%）
- ・H19年1～3月 8名（17.8%）
- ・H19年4～6月 7名（15.6%）
- ・H19年7月以降 6名（13.3%）
- ・不明 2名（4.4%）

※鉄塔建設：平成18年10月頃（運用開始は不明）

### 4. 症状全体の経過

- ・『改善』 2名（理由：自然治癒2名）
- ・『変化なし』 31名
- ・『悪化』 12名

\*症状の出現に対する訴えをみると、『自宅にいる時に症状が強い』は13人、『場所に関係なく症状あり』は6人、『日内変動あり』は2人である。

### 5. 対応方法

- ・受診済み 24名  
（うち、『治療中』：14名、『経過観察中』：1名、『治癒』：0名、  
『治療中断』：4名 その他『異常なし』と言われた人：5名）
- ・市販の薬等で対応 2名
- ・『特になにもしていない』 12名
- ・その他（自分で工夫をしながら症状の軽減に努めている） 7名

（裏面に続く）

## 6. その他の訴え

- ・以前、家の前に来ていた鳩が来なくなった。
- ・ステレオの音声の調子が悪くなった。
- ・テレビの映像の写りが悪くなった。
- ・車のリモコン式の鍵が機能しなくなった(出北町くらいの距離に行くと作動する。)

## 7. 添付資料

有症状者の自宅配置図