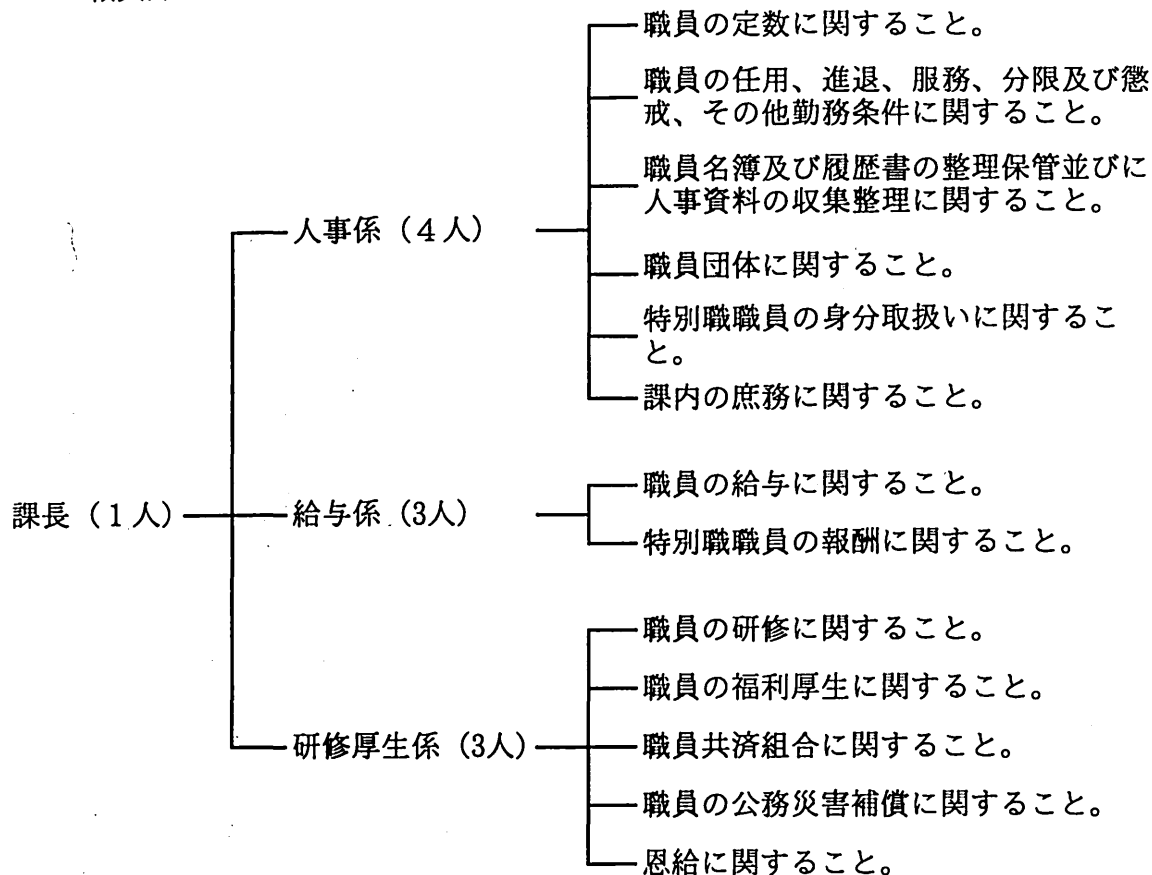


## 1. 職員課分掌事務

職員課 (11人)



## 2. 職員数

(平成25年4月1日現在)

部 局	一 般 職	現 業 職	計	条 例 定 数	備 考
市長事務部局	788	48	836	879	
議会事務部局	10		10	12	
監査委員事務部局	7		7	7	
選挙管理委員会事務部局	4 (13)		4 (13)	17	
農業委員会事務部局	6 (9)		6 (9)	15	
消 防 職 員	160 (1)		160 (1)	170	
公平委員会事務部局	(1)		(1)	1	
教育委員会事務部局	96	38	134	226	
公営企業 (上下水道)	90 (5)		90 (5)	102	
合 計	1,161	86	1,247	1,429	

〔注〕表中( )内の数字は兼務職員数。

3. 職員の給与の状況（平成25年4月1日現在）

1 初任給

区 分	大学卒	短大卒	高校卒
給料月額	172,200 円	152,800 円	140,100 円

2 級別標準職務表

区 分	1 級	2 級	3 級	4 級	5 級	6 級	7 級
標準的な職務	主 事 技 師 主事補 技師補	主 事 技 師 主事補 技師補	主任主事 主任技師	主任主事 主任技師	課次長 係 長	部次長 課 長 課次長	部 長 部次長

3 職員手当

(1) 管理職手当

区 分	課次長	課 長	部次長	部 長
月 額	45,400円 44,200円	58,700円	70,300円 67,600円	84,000円

(2) 扶養手当

配偶者 13,000円、配偶者以外1人につき 6,500円。

16才から22才までの子1人につき 5,000円加算あり。

(3) 住居手当

借家・借間居住者（借主）

〈家賃の額〉	〈支給額〉
家賃 ≤ 12,000円	0 円
12,000円 < 家賃 ≤ 23,000円	家賃 - 12,000円
23,000円 < 家賃 ≤ 55,000円	(家賃 - 23,000円) × 1/2 + 11,000円
55,000円 < 家賃	27,000 円

※自宅に係る住居手当については廃止(H25.4.1)

H26.3.31まで経過措置あり。

(4) 通勤手当

① 交通機関利用者（通勤距離片道2km未満の職員を除く。）

支給額 6箇月定期券等の価額による一括支給

（1箇月当りの支給限度額 55,000円）

② 交通用具利用者（通勤距離片道2km未満の職員を除く。）

2km以上3km未満 3,800 円

3km以上5km未満 5,200 円

}

35km以上 26,100 円

③ 交通機関と交通用具の併用者（通勤距離片道2km未満の職員を除く。）

①と②の合計額（1箇月当りの支給限度額 55,000円）

(5) 単身赴任手当

異動等により単身赴任を余儀なくされた職員の、二重生活の経済的負担を軽減することを目的とした手当。

基本額 通勤距離 60km以上 23,000円

加算額 100 km以上 6,000円 ~ 1,500 km以上 45,000円

(6) 特殊勤務手当

著しく危険、不快、不健康又は困難な勤務その他著しく特殊な勤務に従事する職員にその勤務の特殊性に応じて支給。

(手当の種類 9種類)

財産差押手当、行旅死亡人取扱手当、清掃作業員手当、特殊自動車運転手当

停水手当、緊急出動手当、高所作業手当、夜間特殊業務手当、潜水手当

(7) 特地勤務手当

離島その他生活の著しく不便な地(特地)に所在する勤務場所に異動したことに伴い、特地に住居を移転した職員に支給。

特 地	勤 務 場 所	支 給 割 合
島 浦 町	島浦支所、島浦保育所 他	12/100

(8) 管理職員特別勤務手当

管理職員が、臨時又は緊急、その他公務の運営の必要により、週休日又は祝日法による休日等に勤務した場合に支給。

部長、部次長及び同相当職 勤務1回 8,000円(6時間超 12,000円)

課長及び同相当職 " 6,000円( " 9,000円)

課次長及び同相当職 " 4,000円( " 6,000円)

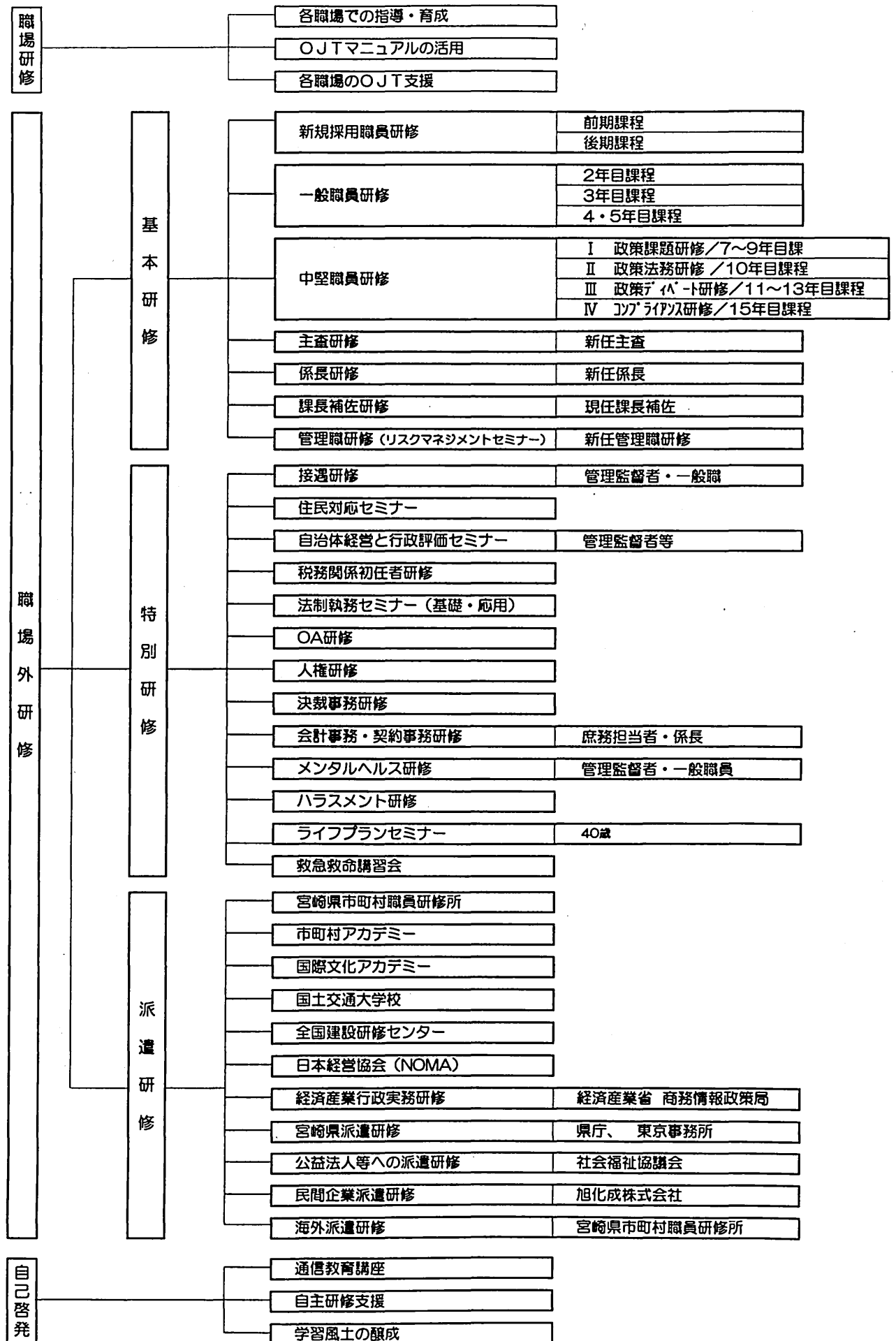
(9) 期末・勤勉手当(支給割合)

区 分	期 末	勤 勉	計
6月	1.225月	0.675月	1.90月
12月	1.375月	0.675月	2.05月
計	2.6月	1.35月	3.95月

(10) 時間外勤務手当、休日勤務手当、夜間勤務手当(支給割合)

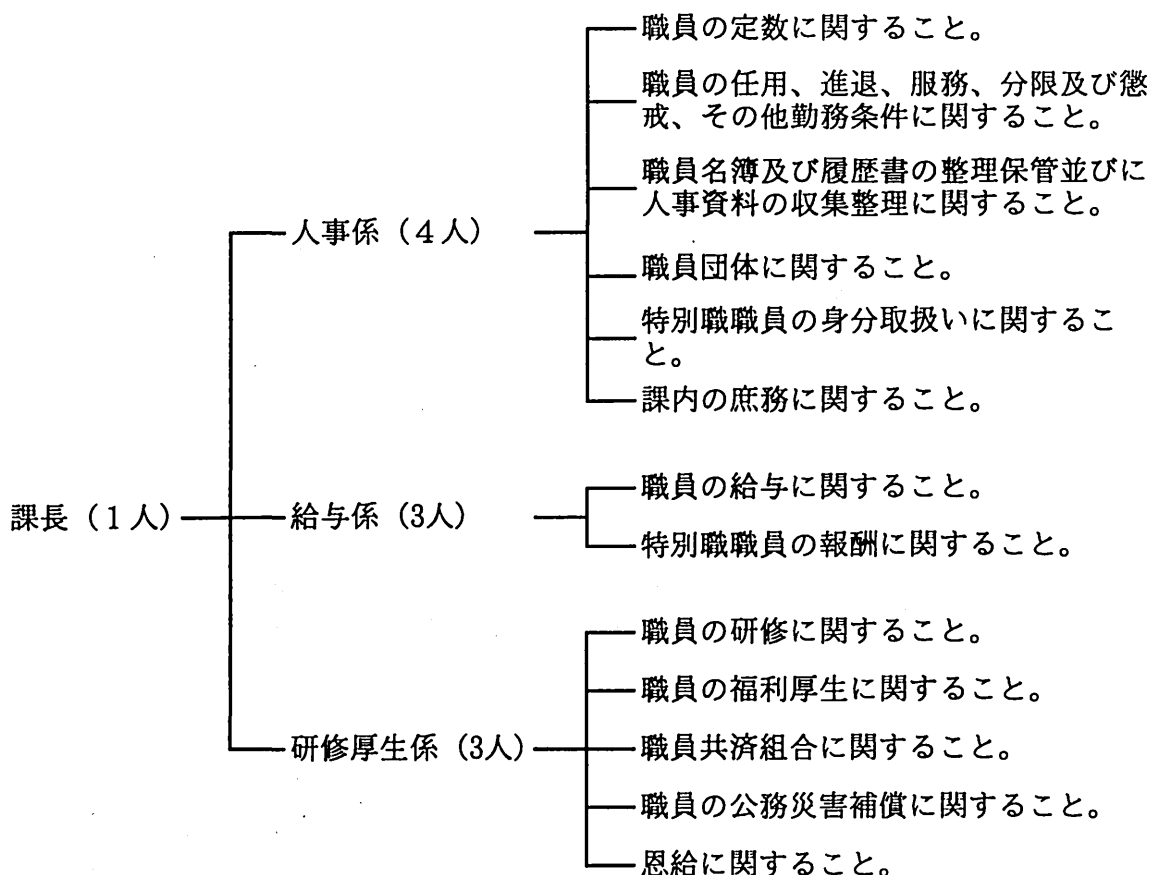
時間外勤務手当		休日勤務 手 当	夜間勤務 手 当
月 ~ 金	週休日等		
125/100	135/100	135/100	25/100
月60時間を超える時間外勤務 150/100			
深夜加算	25/100		

#### 4. 職員研修体系図



## 1. 職員課分掌事務

職員課（11人）



## 2. 職員数

（平成24年4月1日現在）

部 局	一 般 職	現 業 職	計	条 例 定 数	備 考
市長事務部局	789	54	843	879	
議会事務部局	10	1	11	12	
監査委員事務部局	7		7	7	
選挙管理委員会事務部局	4 (13)		4 (13)	17	
農業委員会事務部局	6 (9)		6 (9)	15	
消 防 職 員	164 (1)		164 (1)	170	
公平委員会事務部局	(1)		(1)	1	
教育委員会事務部局	96	42	138	226	
公営企業（上下水道）	90 (5)		90 (5)	102	
合 計	1,166	97	1,263	1,429	

〔注〕表中( )内の数字は兼務職員数

3. 職員の給与の状況（平成24年4月1日現在）

1 初任給

区 分	大 学 卒	短 大 卒	高 校 卒
給 料 月 額	172,200 円	152,800 円	140,100 円

2 級別標準職務表

区 分	1 級	2 級	3 級	4 級	5 級	6 級	7 級
標準的 な職務	主 事 技 師 主事補 技師補	主 事 技 師 主事補 技師補	主任主事 主任技師	主任主事 主任技師	課次長 係 長	部次長 課 長 課次長	部 長 部次長

3 職員手当

(1) 管理職手当（給料月額×支給割合）

区 分	課次長	課 長	部次長	部 長
支給割合	10/100	12/100	13/100	15/100

(2) 扶養手当

配偶者 13,000円、配偶者以外1人につき 6,500円。  
16才から22才までの子1人につき 5,000円加算あり。

(3) 住居手当

① 借家・借間居住者（借主）

	〈家賃の額〉	〈支給額〉
	家賃 ≤ 12,000円	0 円
	12,000円 < 家賃 ≤ 23,000円	家賃 - 12,000円
	23,000円 < 家賃 ≤ 55,000円	(家賃 - 23,000円) × 1/2 + 11,000円
	55,000円 < 家賃	27,000 円

② 自宅居住者（世帯主）

1,000 円（新築・購入から5年間 2,000 円）

(4) 通勤手当

① 交通機関利用者（通勤距離片道2km未満の職員を除く。）

支給額 6箇月定期券等の価額による一括支給  
(1箇月当りの支給限度額 55,000円)

② 交通用具利用者（通勤距離片道2km未満の職員を除く。）

2km以上3km未満	3,800 円
3km以上5km未満	5,200 円
〃	
35km以上	26,100 円

③ 交通機関と交通用具の併用者（通勤距離片道2km未満の職員を除く。）

①と②の合計額（1箇月当りの支給限度額 55,000円）

(5) 単身赴任手当

異動等により単身赴任を余儀なくされた職員の、二重生活の経済的負担を軽減することを目的とした手当。

基本額 通勤距離 60km以上 23,000円

加算額 100 km以上 6,000円 ~ 1,500 km以上 45,000 円

(6) 特殊勤務手当

著しく危険、不快、不健康又は困難な勤務その他著しく特殊な勤務に従事する職員にその勤務の特殊性に応じて支給。

(手当の種類 9種類)

財産差押手当、行旅死亡人取扱手当、清掃作業員手当、特殊自動車運転手当

停水手当、緊急出動手当、高所作業手当、夜間特殊業務手当、潜水手当

(7) 特地勤務手当

離島その他生活の著しく不便な地(特地)に所在する勤務場所に異動したことに伴い、特地に住居を移転した職員に支給。

特 地	勤 務 場 所	支 給 割 合
島 浦 町	島浦支所、島浦保育所 他	12/100

(8) 管理職員特別勤務手当

管理職員が、臨時又は緊急、その他公務の運営の必要により、週休日又は祝日法による休日等に勤務した場合に支給。

部長、部次長及び同相当職 勤務1回 8,000 円 (6時間超 12,000 円)

課長及び同相当職 " 6,000 円 ( " 9,000 円)

課次長及び同相当職 " 4,000 円 ( " 6,000 円)

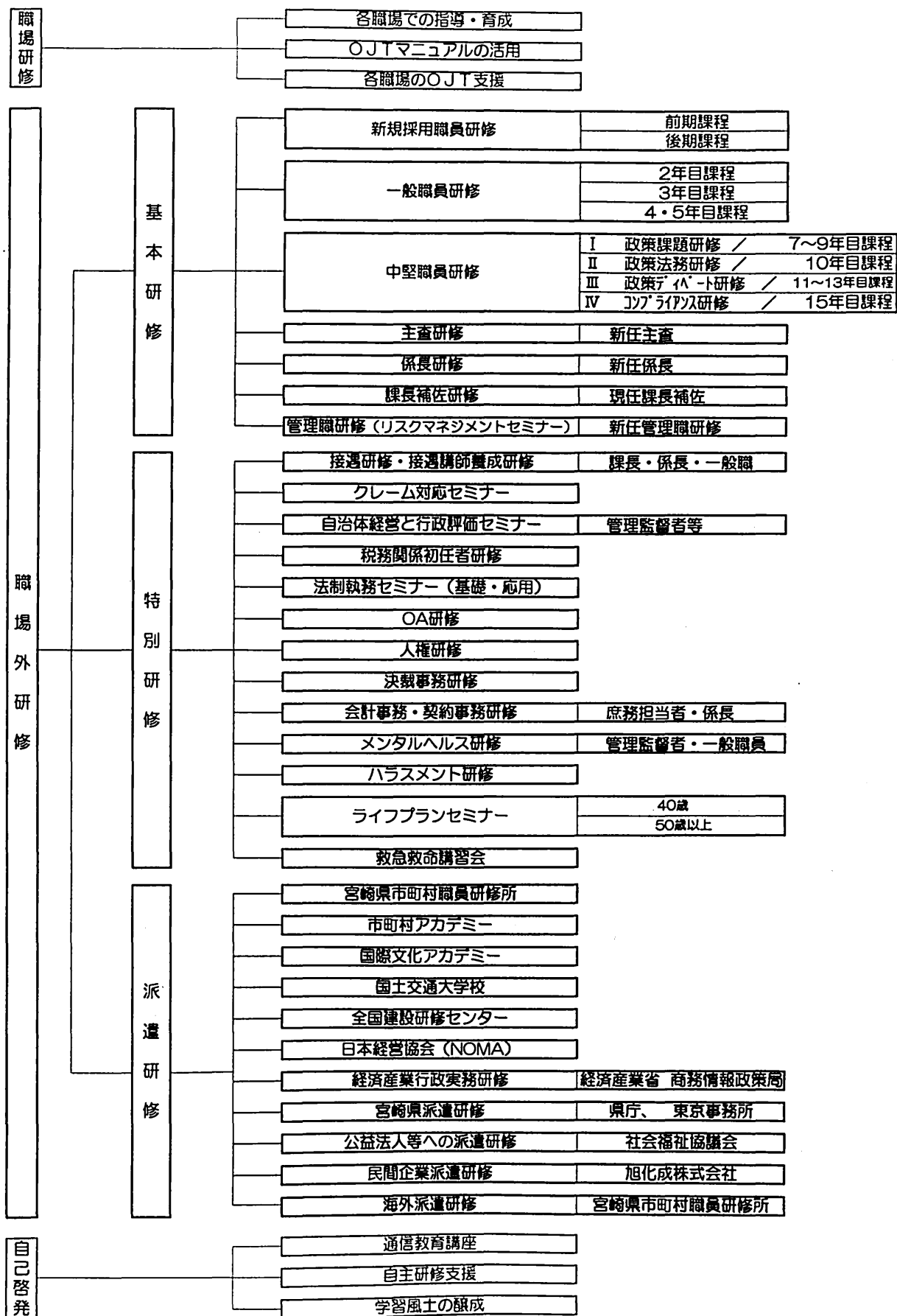
(9) 期末・勤勉手当(支給割合)

区 分	期 末	勤 勉	計
6 月	1.225月	0.675月	1.90月
12月	1.375月	0.675月	2.05月
計	2.6月	1.35月	3.95月

(10) 時間外勤務手当、休日勤務手当、夜間勤務手当(支給割合)

時間外勤務手当		休 日 勤 務 手 当	夜 間 勤 務 手 当
月 ~ 金	週 休 日 等		
125/100	135/100	135/100	25/100
月60時間を超える時間外勤務 150/100			
深夜加算	25/100		

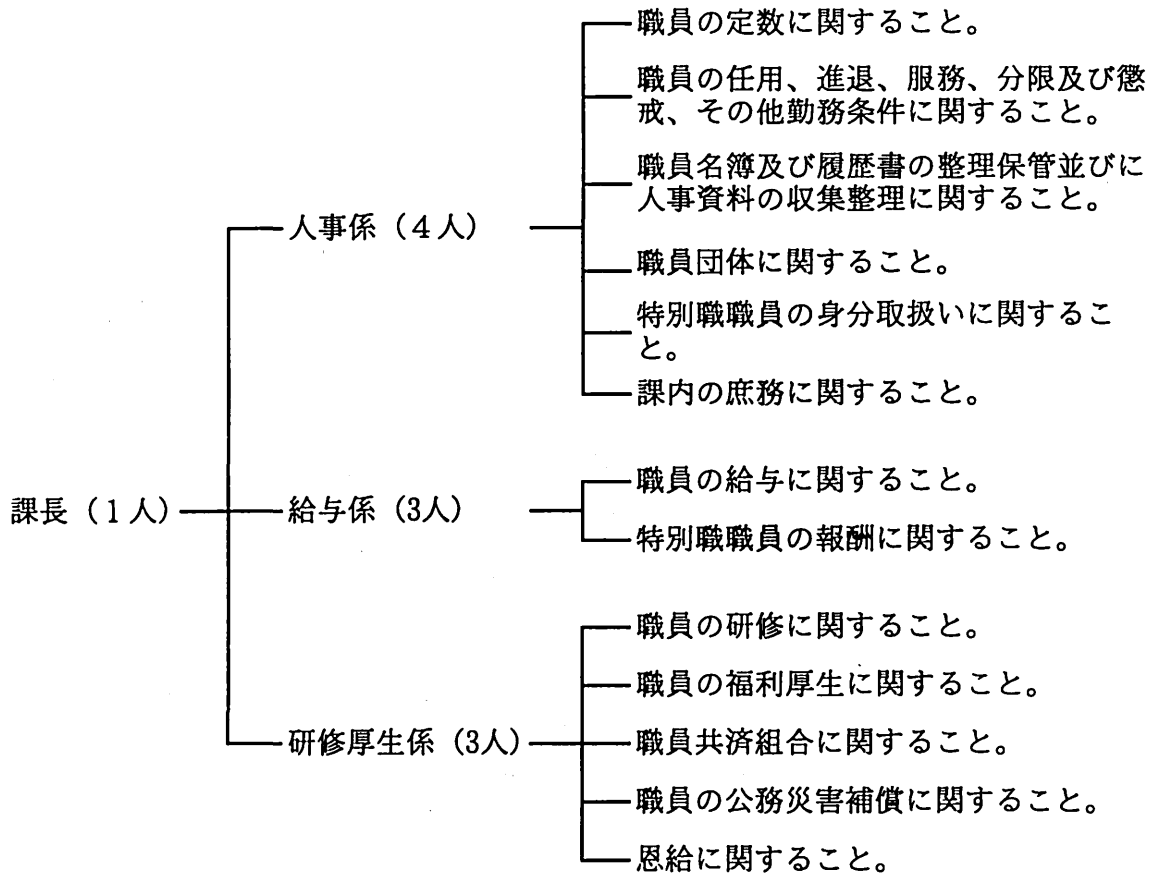
#### 4. 職員研修体系図





1. 職員課分掌事務

職員課 (11人)



2. 職員数

部 局	一 般 職	現 業 職	計	条 例 定 数	備 考
市長事務部局	788	60	848	879	
議会事務部局	10	1	11	12	
監査委員事務部局	6		6	7	
選挙管理委員会事務部局	3 (14)		3 (14)	17	
農業委員会事務部局	6 (9)		6 (9)	15	
消防職員	164 (1)		164 (1)	170	
公平委員会事務部局	(1)		(1)	1	
教育委員会事務部局	102	48	150	226	
公営企業 (上下水道)	90 (5)		90 (5)	102	
合 計	1,169	109	1,278	1,429	

[注] 表中( )内の数字は兼務職員数。

3. 職員の給与の状況（平成23年4月1日現在）

1 初任給

区 分	大 学 卒	短 大 卒	高 校 卒
給 料 月 額	172,200 円	152,800 円	140,100 円

2 級別標準職務表

区 分	1 級	2 級	3 級	4 級	5 級	6 級	7 級
標準的 な職務	主 事 技 師 主事補 技師補	主 事 技 師 主事補 技師補	主任主事 主任技師	主任主事 主任技師	課次長 係 長	部次長 課 長 課次長	部 長 部次長

3 職員手当

(1) 管理職手当（給料月額×支給割合）

区 分	課次長	課 長	部次長	部 長
支給割合	10/100	12/100	13/100	15/100

(2) 扶養手当

配偶者 13,000円、配偶者以外1人につき 6,500円。  
16才から22才までの子1人につき 5,000円加算あり。

(3) 住居手当

① 借家・借間居住者（借主）

	〈家賃の額〉	〈支給額〉
	家賃 ≤ 12,000円	0 円
	12,000円 < 家賃 ≤ 23,000円	家賃 - 12,000円
	23,000円 < 家賃 ≤ 55,000円	(家賃 - 23,000円) × 1/2 + 11,000円
	55,000円 < 家賃	27,000 円

② 自宅居住者（世帯主）

1,000 円（新築・購入から5年間 2,000 円）

(4) 通勤手当

① 交通機関利用者（通勤距離片道2km未満の職員を除く。）

支給額 6箇月定期券等の価額による一括支給  
(1箇月当りの支給限度額 55,000円)

② 交通用具利用者（通勤距離片道2km未満の職員を除く。）

2km以上3km未満 3,800 円  
3km以上5km未満 5,200 円  
?  
35km以上 26,100 円

③ 交通機関と交通用具の併用者（通勤距離片道2km未満の職員を除く。）

①と②の合計額（1箇月当りの支給限度額 55,000円）

(5) 単身赴任手当

異動等により単身赴任を余儀なくされた職員の、二重生活の経済的負担を軽減することを目的とした手当。

基本額 通勤距離 60km以上 23,000円

加算額 100 km以上 6,000円 ~ 1,500 km以上 45,000円

(6) 特殊勤務手当

著しく危険、不快、不健康又は困難な勤務その他著しく特殊な勤務に従事する職員にその勤務の特殊性に応じて支給。

(手当の種類 9種類)

財産差押手当、行旅死亡人取扱手当、清掃作業員手当、特殊自動車運転手当  
停水手当、緊急出動手当、高所作業手当、夜間特殊業務手当、潜水手当

(7) 特勤勤務手当

離島その他生活の著しく不便な地(特地)に所在する勤務場所に異動したことに伴い、特地に住居を移転した職員に支給。

特 地	勤 務 場 所	支 給 割 合
島 浦 町	島浦支所、島浦保育所 他	12/100

(8) 管理職員特別勤務手当

管理職員が、臨時又は緊急、その他公務の運営の必要により、週休日又は祝日法による休日等に勤務した場合に支給。

部長、部次長及び同相当職	勤務1回	8,000円 (6時間超 12,000円)
課長及び同相当職	"	6,000円 ( " 9,000円)
課次長及び同相当職	"	4,000円 ( " 6,000円)

(9) 期末・勤勉手当(支給割合)

区 分	期 末	勤 勉	計
6月	1.225月	0.675月	1.90月
12月	1.375月	0.675月	2.05月
計	2.6月	1.35月	3.95月

(10) 時間外勤務手当、休日勤務手当、夜間勤務手当(支給割合)

時間外勤務手当		休日勤務 手 当	夜間勤務 手 当
月 ~ 金	週休日等		
125/100	135/100	135/100	25/100
月60時間を超える時間外勤務 150/100			
深夜加算	25/100		

#### 4. 職員研修体系図

